

バスロケーションシステム サブツアー・ゼット **SUBTour Z**



利用者の安全・安心と、
事業者の運営効率を高める、
バス情報リアルタイム管理アプリ



株式会社ケーシー・エス
プロダクツ・ソリューション事業部

TEL: 050-3503-1125 FAX: 03-6240-0598
E-mail: ps@kcsweb.co.jp
www.kcsweb.co.jp/ps/subtourz



SUBTouR>Z の特徴

ITソリューションでお悩みを解決!

- バスの遅延や発着の問い合わせの軽減
- 利用者へのバスの遅れ状況のお知らせ
- 低コスト・簡単操作のバスロケーションシステム導入

設置カンタン



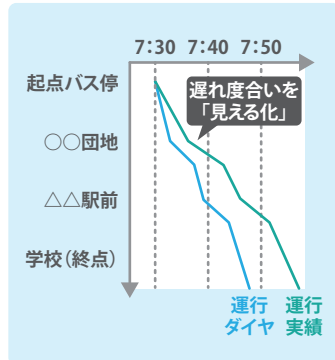
車載端末は、スマホに**アプリをインストールするだけ**で、特別な**専用機材は不要**です

操作手間なし



ドライバーは、運行前にスマホを**1回タップするだけ**です
※ 最小構成の運用時です

運行ダイヤ見直し可能



路線ごとの運行状況を**可視化**し、蓄積した運行実績は**ダイヤ見直し**に活用可能です

好評の導入実績



バス会社や**自治体**に導入実績があり、山形県酒田市では**新聞**や**テレビ**にも取り上げられています

ニーズに合わせたカスタマイズが可能!

車載端末がスマホアプリなので、必要なオプションを選択できます。お客様のニーズに合わせて、カスタマイズにも柔軟に対応できます。機能によっては、カスタマイズ単体でご導入できるものもございます。

Basic 機能

- GPS位置情報 (取得・サーバーUP/バス停到着検知)
- 地図表示・自動更新
- アプリ自動起動

Customize 機能

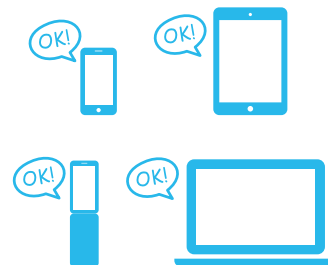
- 移動中のビューポイントのお知らせ
- スマホの簡単ドライブレコーダー
- バス予約支援システム
- …等々



次ページにご案内

様々な端末に対応

スマホをはじめ、フィーチャーフォン、PC、タブレットで利用できます。



※ ブラウザ機能が必要です

料金体系 (Basic 機能の御見積例)

初期費用

項目	概算金額(円)
データ登録初期費用 (バス停数30箇所程度の場合)	50,000
現地GPS挙動テスト (現地在首都圏の場合)	100,000
操作説明 1 回 (現地在首都圏の場合)	10,000
合計	160,000

月額利用料

車載スマホ台数	単価(円/台/月)
1台 ~ 10台	8,000
11台 ~ 30台	6,000
31台 ~ 50台	5,000
51台 ~	4,000

※ 金額は全て、税抜き金額です

※ 導入を検討されているバスの情報(路線、系統、バス停留所、運行便等の数、運行内容等)から具体的にお見積りをさせていただきます

※ 月額利用料には、スマートフォン本体費用、及び、通信費は含めておりません

※ バス搭載用のスマートフォンは、Androidのみ対応しております

観光バスご利用者様にうれしいバスガイド機能

移動中のビューポイントを自動でお知らせ!



音声読上機能や、街歩きナビ機能も用意!

次の目的地までの時間や休憩場所出発時間等を表示!



休憩場所でのお客様の乗車確認を自動化!



バスのルートと現在地で案内機能

車内でQRコードをかざすと、バスの現在位置や路線情報を確認できます



送迎バスの到着時刻予測機能 (宿泊施設向け)

特定地点を送迎バスが通過したことを宿泊施設にお知らせし、お迎えの準備ができます



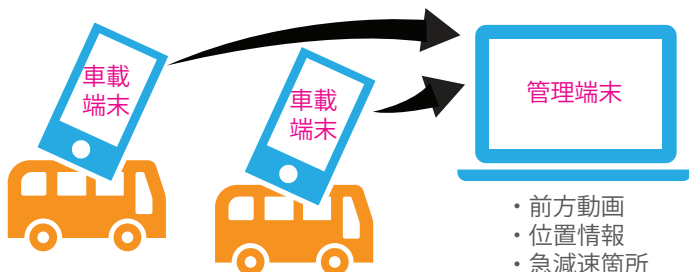
降車場所のお知らせ機能

複数の宿泊施設をバスが通過する場合、アプリで降車場所を事前に登録することで降車のタイミングをお知らせできます



スマホで簡単ドライブレコーダー機能

バスの走行情報を管理端末でリアルタイムに確認できます さらに、蓄積したデータを集計し、安全管理に活用できます



バス予約支援機能 (本機能は単体でのご導入も可能です)



今まで



導入後

自治体様



■バス事業者からその都度
利用実績をメールで受信

集計者が変わると
書類の書式が違う…

SUBTouR>Z

いつでも利用実績を
クラウドからダウンロード
できます!!

利用実績	
Excel表	
2018-10	ダウンロード
2018-09	ダウンロード

バス事業者様

事務処理



■手書きの情報をPCに入力
■利用実績を手動で集計

なかなか
まとまらない…

SUBTouR>Z

手入力不要で、
集計が自動になります!!



予約受付



■電話を受けた予約情報を
紙に書いてFAX等を送信



■電話で受けた予約情報を
タブレットに簡単入力!!

予約受付	
日付	18/11/01 ▼
便名	中央-37 ▼
名前	ヤマダ

バス配車



■事務所に戻ってFAX等を確認
■予約情報を整理

ときどき
字が読めない…

SUBTouR>Z

情報の整理と伝達が自動になります!!

■その場でいつでも
予約情報を確認!!



■バスに戻って運転



予約確認		
中央-37	18/11/01	
バス停	乗車	降車
〇〇駅前	5	0
〇〇入口	2	1

住民様

■予約情報の伝達にミスがあると…

バスどこ?



お客さんどこ?



SUBTouR>Z

予約情報の伝達ミスがなくなります!!

